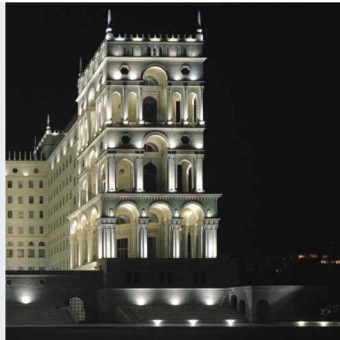
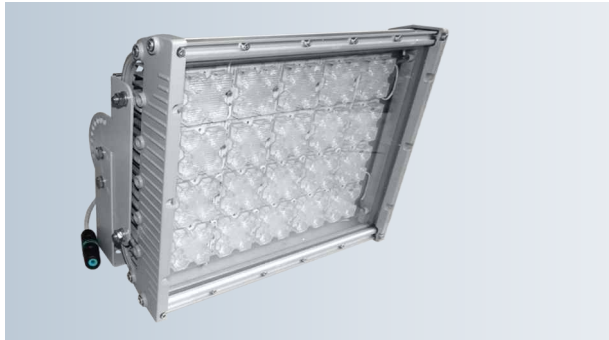


ДДУ 72 «STREET-D» СВЕТИЛЬНИК УЛИЧНЫЙ СВЕТОДИОДНЫЙ ПЫЛЕВЛАГОЗАЩИЩЕННЫЙ

TV BY 100130911.025-2012 (ЗАО «БЕЛИНТЕГРА»)



IP66

220 V
50 Hz



Установка

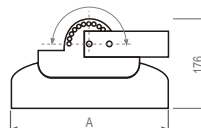
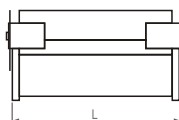
Светильник крепится при помощи поворотных кронштейнов к стене, горизонтальным, вертикальным либо наклонным конструкциям.

Поворотные кронштейны позволяют фиксировать светильник в положении, обеспечивающий наиболее комфортное освещение.

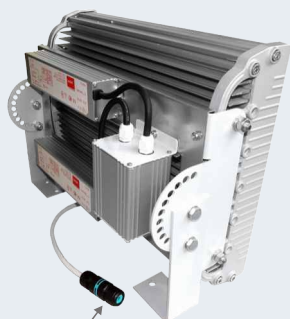
Конструкция

Корпус светильника выполнен из экструдированного алюминиевого профиля, боковые стороны закрыты торцевыми крышками с уплотнением.

Подвод сетевого кабеля осуществляется к выносному герметичному (IP68) разъему.



Тип светильника	P _{LED} Вт	Φ, lm	P _{LED} Вт	Габаритные размеры, мм		Вес, кг
				A	L	
ДДУ 72-54-xx3.2	54	4800	54	220	270	7,0
ДДУ 72-72-xx3.2	72	6400	72	220	330	8,1
ДДУ 72-90-xx3.2	90	8000	90	220	390	9,0
ДДУ 72-108-xx4.2	108	9700	108	310	265	9,4
ДДУ 72-144-xx4.2	144	12700	144	310	330	10,8
ДДУ 72-180-xx4.2	180	16000	180	310	395	13,2
ДДУ 72-216-xx4.2	216	19100	216	310	460	14,9
ДДУ 72-252-xx4.2	252	22300	252	310	525	16,4
ДДУ 72-288-xx4.2	288	25500	288	310	590	17,9



герметичный разъем (IP68)

Оптическая часть

Светильники комплектуются различными видами вторичной оптики, обеспечивающими светораспределение в углах от 30° до 120°, в том числе асимметричного распределения.

Рассеиватель выполнен из оптического поликарбоната.

По периметру рассеивателя установлен уплотнитель. Уплотнение имеет высокую термическую (от -50°С до +120°С) и атмосферостойкость.